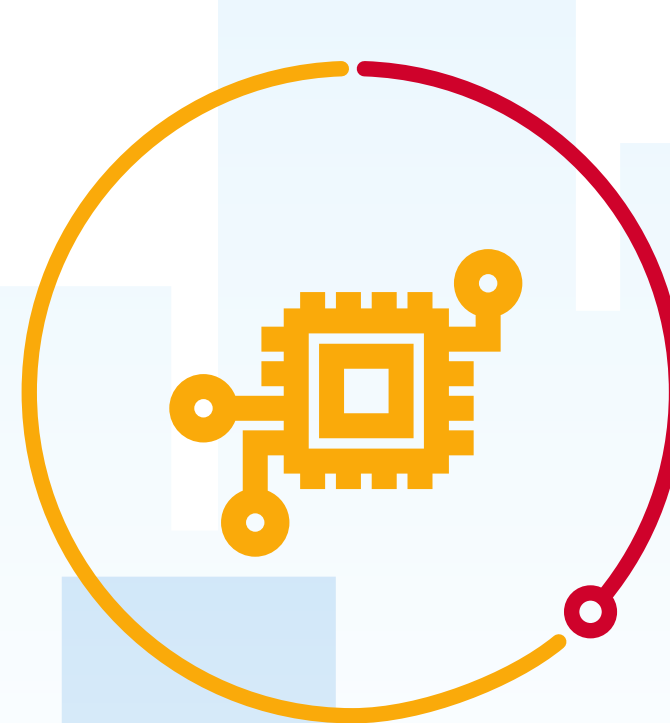


# Game Changer Künstliche Intelligenz

Schon heute haben KI-Lösungen die notwendige technologische Reife, um die Effizienz von Prozessen signifikant zu erhöhen, Innovationen zu beschleunigen und die Art zu verändern, wie Organisationen Entscheidungen treffen. Jetzt geht es darum, KI in die Gesamtstrategie der Unternehmen einzubetten.



46%

## Anwender

KI wird in **mindestens einem** Unternehmensbereich eingesetzt.



40%

## Planer

KI wird in **keinem** Unternehmensbereich eingesetzt, ist aber für mindestens einen Bereich geplant.



13%

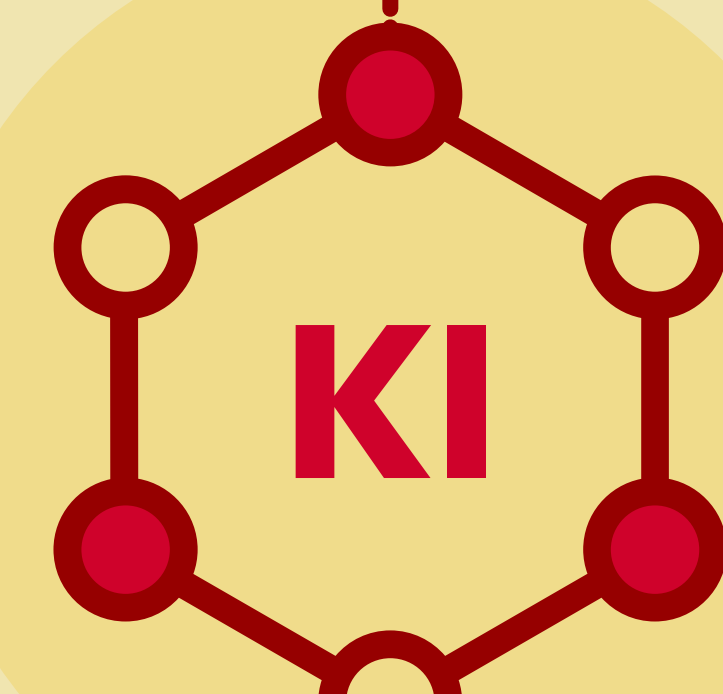
## Verweigerer

KI wird in **keinem** Unternehmensbereich eingesetzt und ist auch nicht geplant.

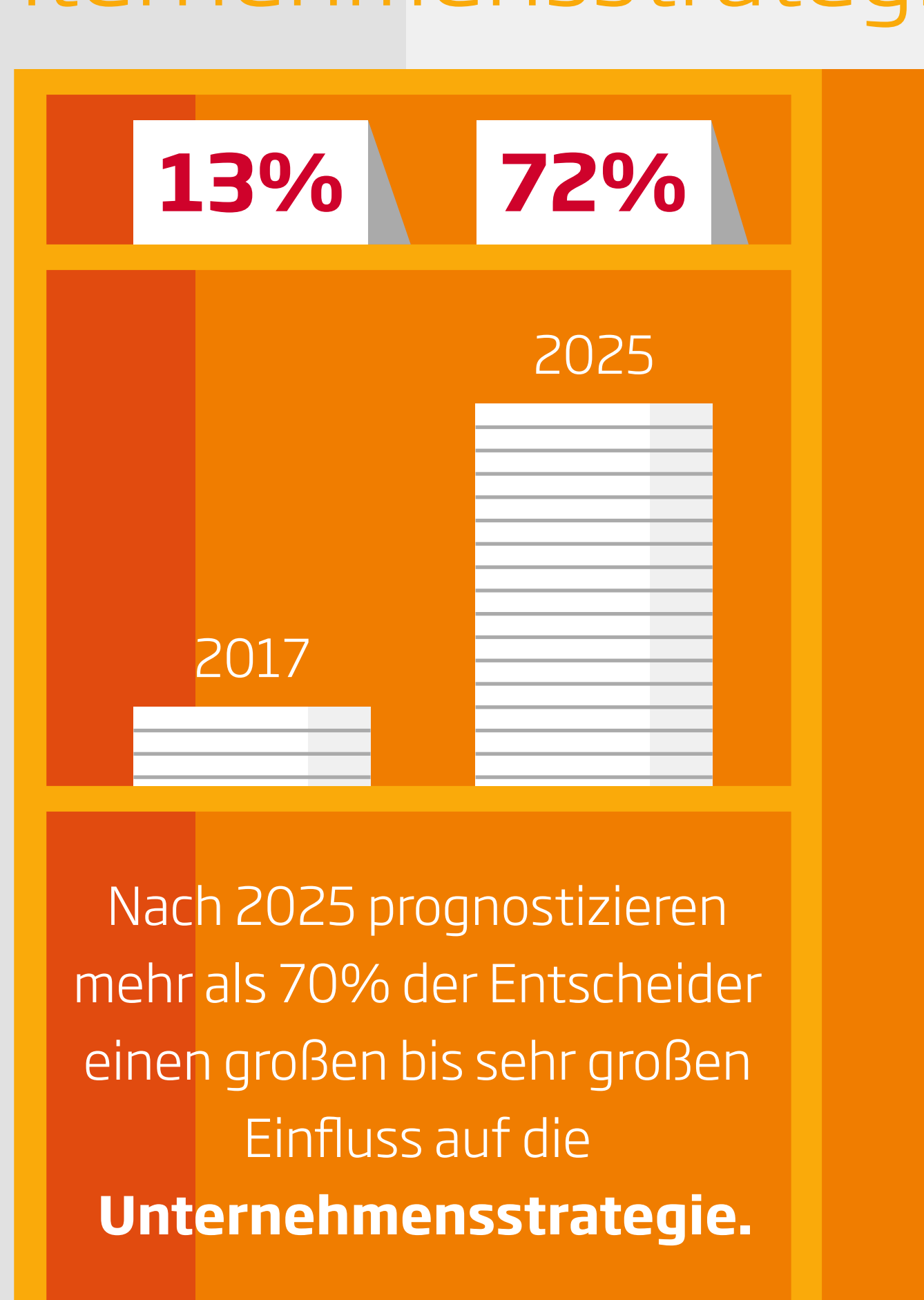


Künstliche Intelligenz ist in deutschen Unternehmen angekommen

## Die Geschäftsführung treibt den Einsatz der KI voran

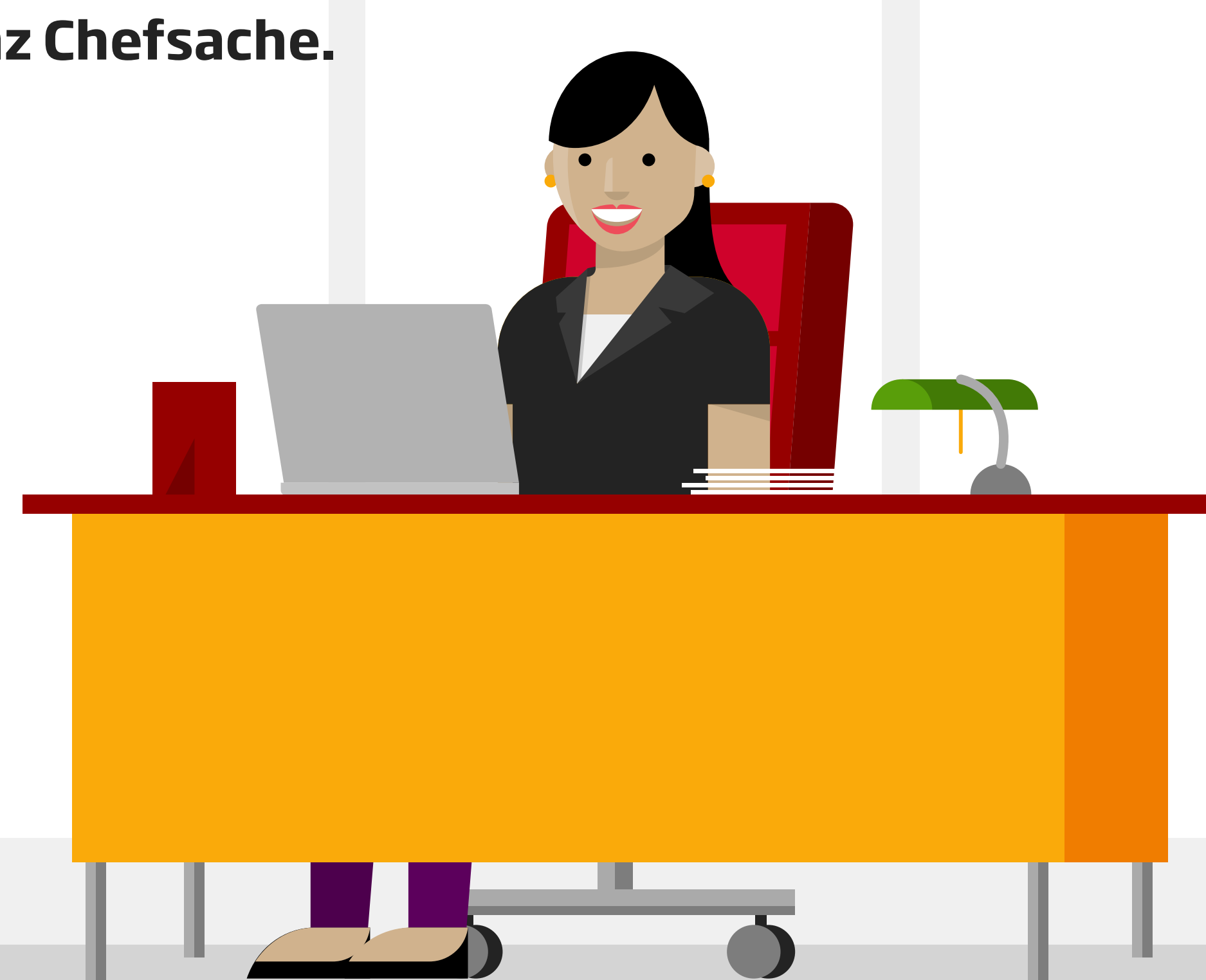


### Einfluss auf die Unternehmensstrategie



### Wer sind die Entscheider in den Unternehmen

In nahezu jedem zweiten Unternehmen (**46 %**) ist **Künstliche Intelligenz Chefsache**.



## Einsatzbereiche von KI in Unternehmen

## Intelligente Maschinen denken selbst

Künftig werden **intelligente Automatisierungstechnologien (49%)** und **digitale Assistenten (43%)** eigenständig Entscheidungen treffen.



### Maschinen ahmen Menschen nach

Heute setzen Unternehmen vor allem auf **Robotic Process Automation (31%)**.



## Hauptgründe für den Einsatz von KI im Unternehmen

41%



Wachsende Datenflut beherrschen

41%



Arbeitskosten reduzieren

36%



Prozesse beschleunigen

34%



Von Routineaufgaben befreien

31%



Informationen bewerten

17%



Neue Produkte und Dienstleistungen entwickeln

## Ziele beim Einsatz von KI auf Kundenseite

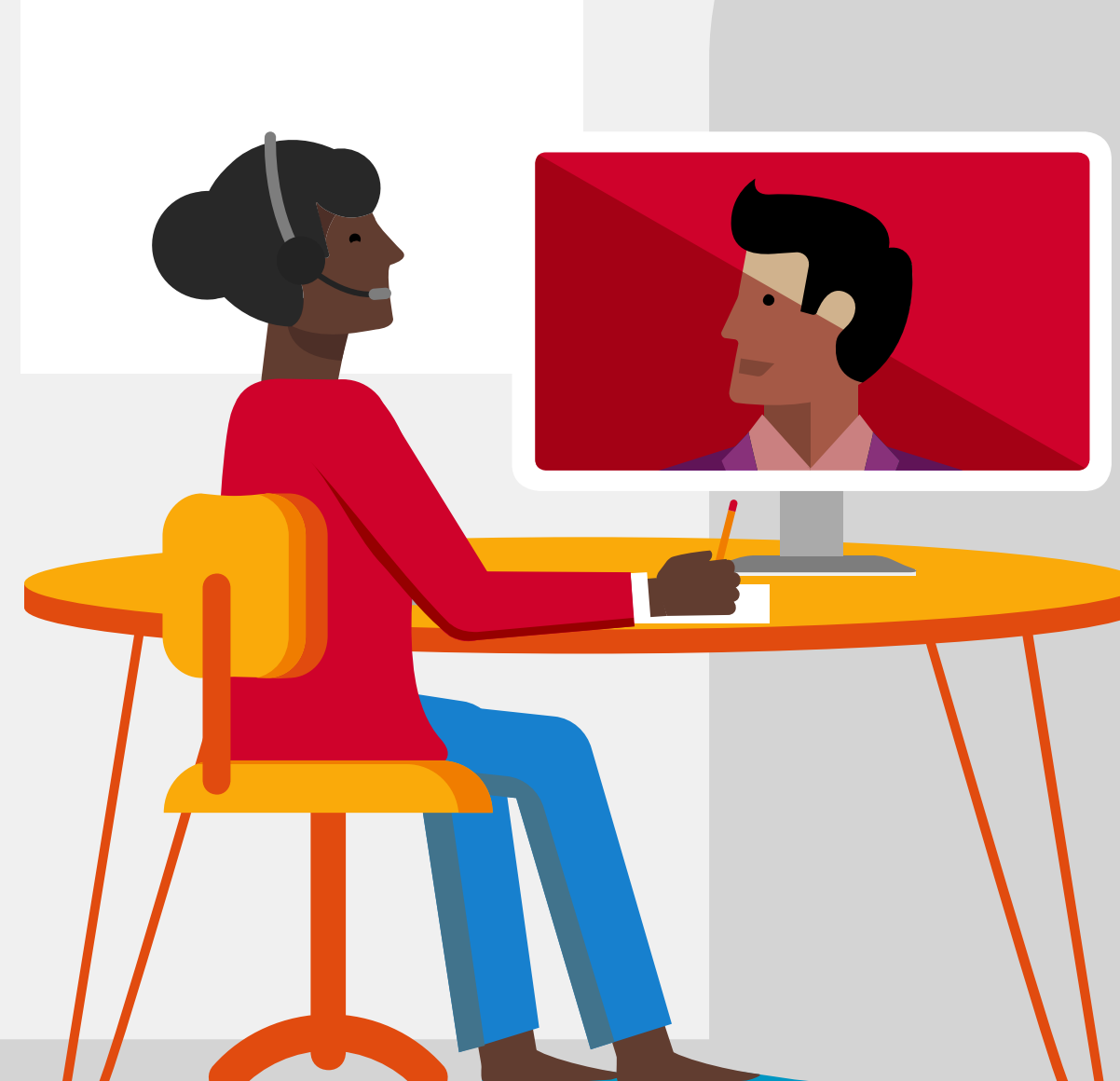
37%

Angebote auf Kundenbedürfnisse zuschneiden



34%

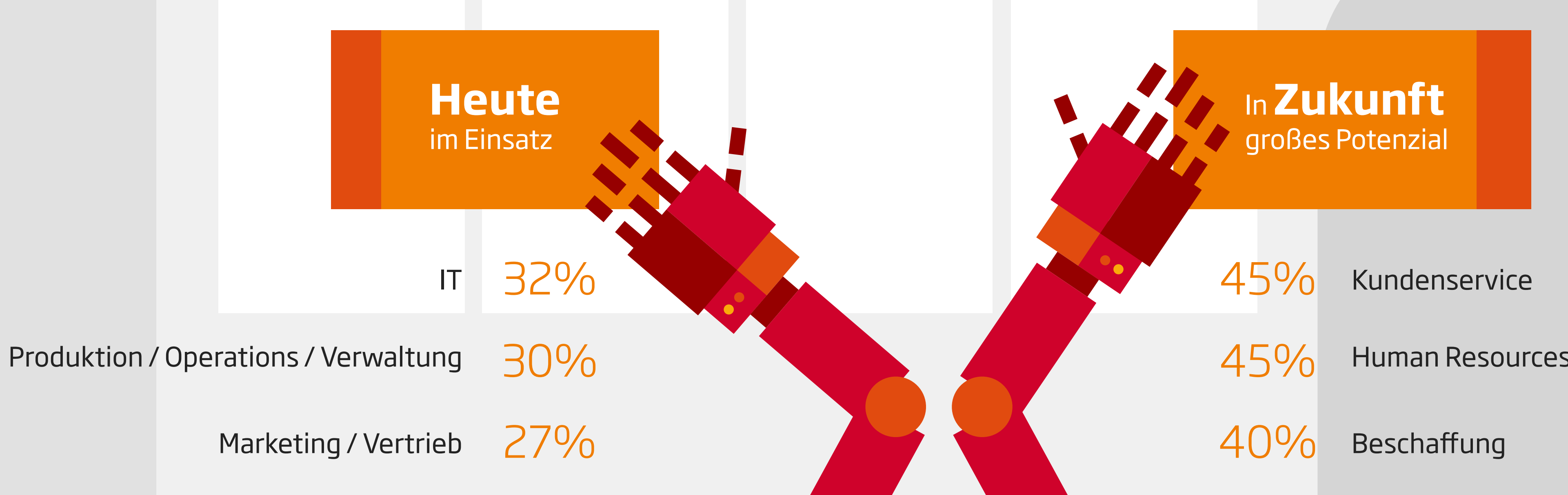
Zielgenauere Kundenansprache



30%

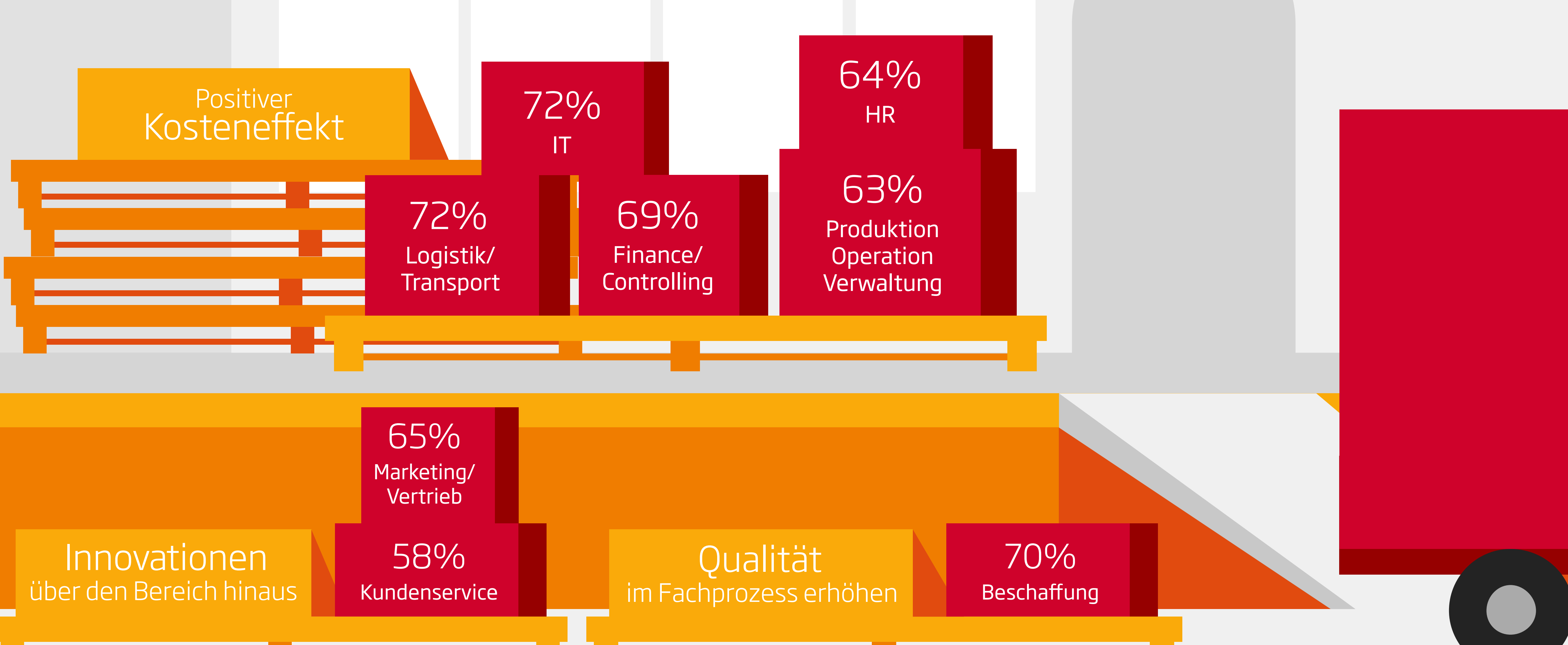
Bessere User Experience

## In Zukunft setzen Führungs- und Fachkräfte auf Künstliche Intelligenz in der Beschaffung und beim Kundenservice



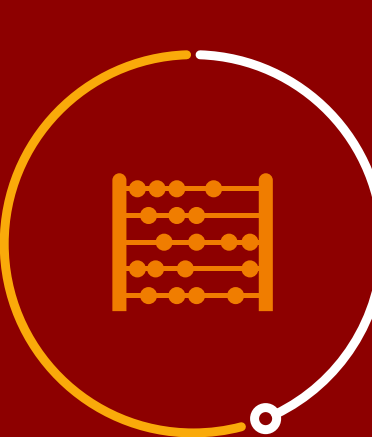
## KI-getriebene Veränderungen in den Wertschöpfungsbereichen

In den nächsten fünf Jahren hat KI in Unternehmen den größten Einfluss auf Kosten, Qualität und Innovationen.



## Die größten Hemmnisse in den Unternehmen beim Einsatz von KI

48%



Unausgereifte Technologien

40%



Fehlendes Verständnis für die Möglichkeiten

36%



Mangelndes Know-how

33%



Datenschutz

