

# POTENZIALANALYSE TRANSFORMATION ERFOLGREICH MANAGEN

# AGENDA

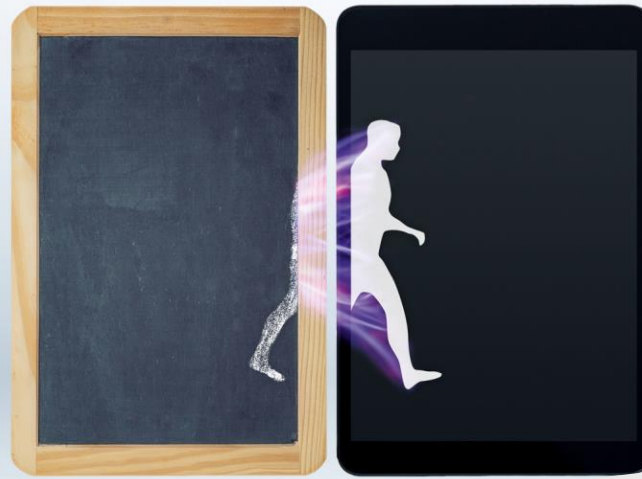
## 1 | BEFRAGUNGSDESIGN

1. Methode und Stichprobe
2. Zusammensetzung der Stichprobe

## 2 | ZUSAMMENFASSUNG

## 3 | ERGEBNISSE





# 1 | BEFRAGUNGSDESIGN

## Methode & Zusammensetzung der Stichprobe



# METHODE UND STICHPROBE

---

## Methode

- Online-Befragung
- Befragungsdauer: 10 Minuten
- Befragungszeitraum: Februar 2019

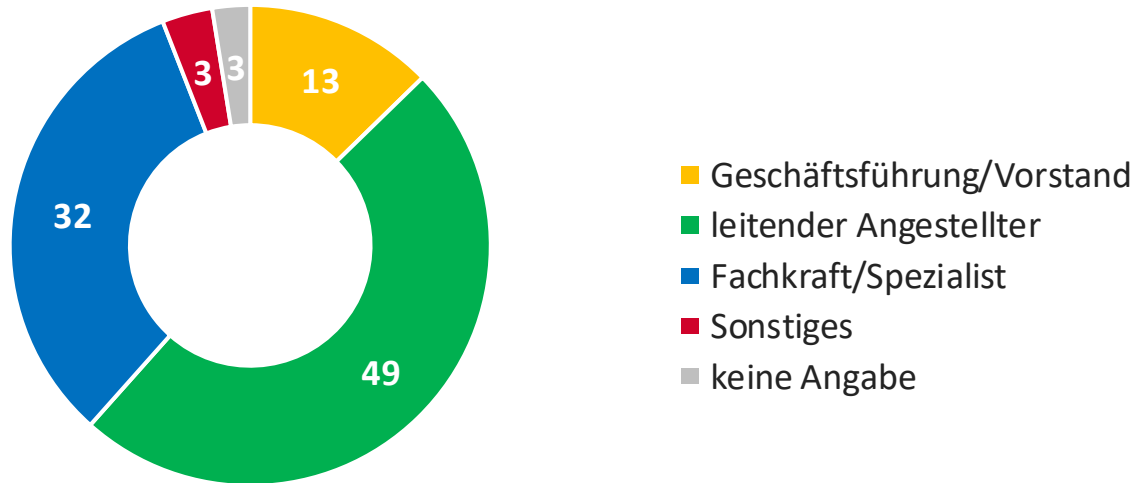
## Stichprobe

- Stichprobenumfang: **n = 354**, entsprechend der folgenden Kriterien:
- Branchenzugehörigkeit: Banken, Versicherungen, sonstige Finanzdienstleistungen, Energie- und Wasserversorgung, Telekommunikation/Medien, öffentliche Verwaltung, Automotive, sonstiges verarbeitendes Gewerbe
- Position im Unternehmen: Geschäftsführung/Vorstand, leitender Angestellter oder Fachkraft/Spezialist
- Tätigkeitsbereich im Unternehmen: Vorstand/Geschäftsführung, Strategieentwicklung/Business Development, IT, Vertrieb/Verkauf, Marketing, Finanzen/Controlling
- keine Quotierung der Stichprobe



# ZUSAMMENSETZUNG DER STICHPROBE

Position im Unternehmen

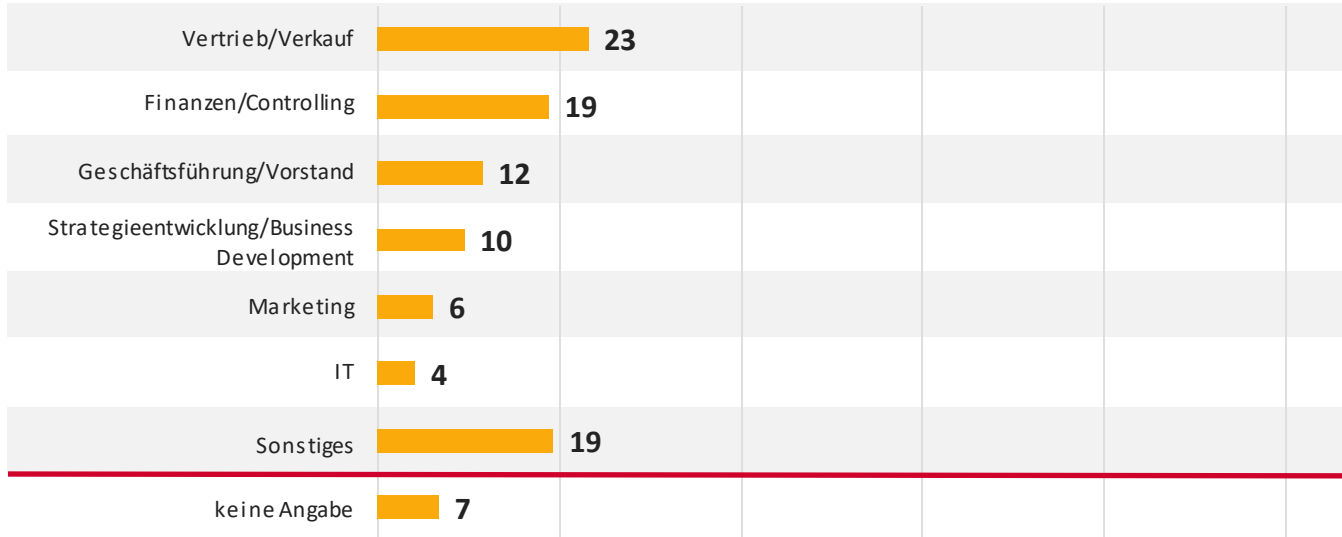


**Basis:** alle Befragten; n = 354;  
Angaben in Prozent



# ZUSAMMENSETZUNG DER STICHPROBE

## Tätigkeitsbereich im Unternehmen

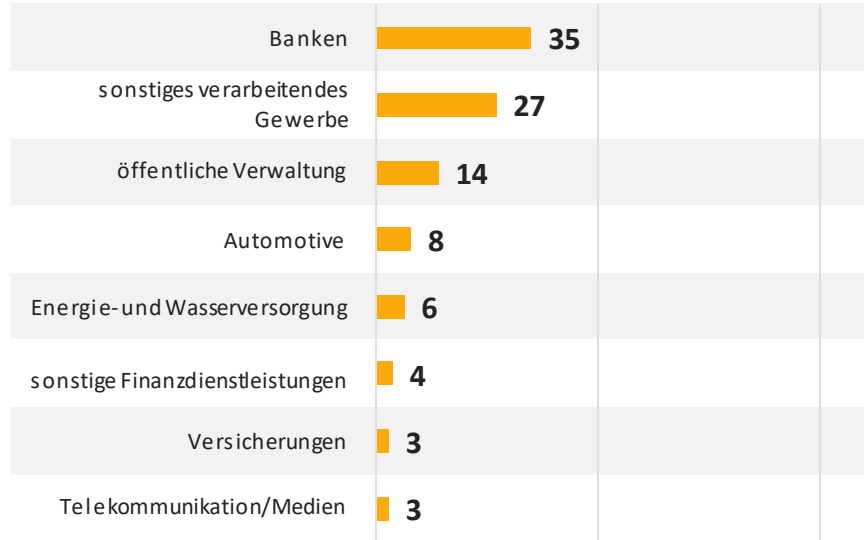


**Basis:** alle Befragten; n = 354;  
Angaben in Prozent

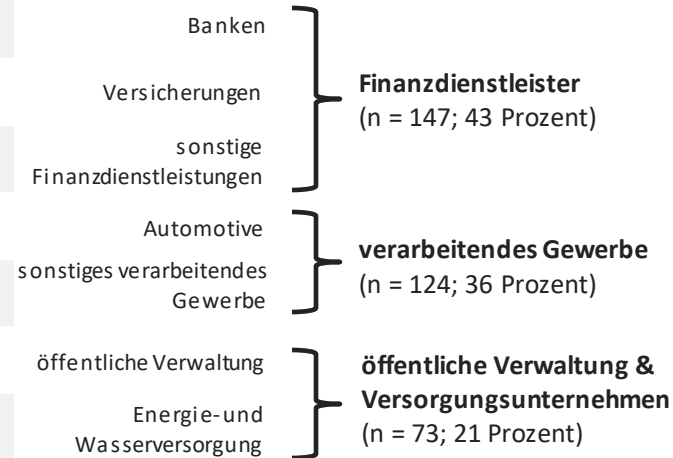


# ZUSAMMENSETZUNG DER STICHPROBE

## Branchenzugehörigkeit



## Clusterbildung

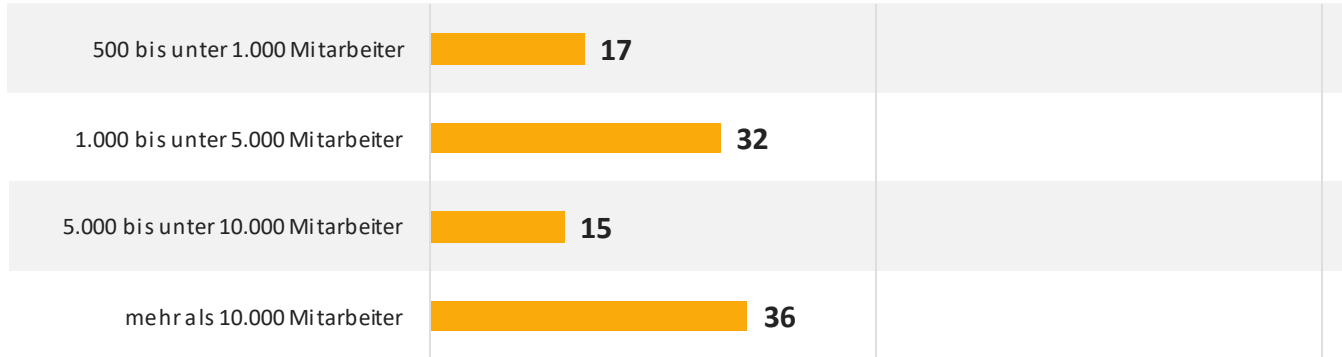


Basis: alle Befragten; n = 354;  
Angaben in Prozent



# ZUSAMMENSETZUNG DER STICHPROBE

## Unternehmensgröße



**Basis:** alle Befragten; n = 354;  
Angaben in Prozent





# sopra steria

CONSULTING

