

# Big Data – Analytische Plattformen in der Datenverarbeitung

Umsetzungsstand von In-Memory-Analytics in deutschen Unternehmen

Befragt wurden 100 IT-Entscheider aus Unternehmen ab 500 Mitarbeitern zwischen Februar und März 2015



Der Bedarf, große Datenmengen möglichst in Echtzeit zu verarbeiten und zu analysieren, steigt. Die Einführung moderner Analysesysteme steckt jedoch noch in den Kinderschuhen.



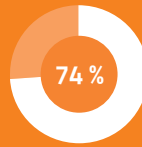
## Unzufriedenheit durch langsame Systeme

Mit den aktuellen Verarbeitungsmöglichkeiten und Analysefähigkeiten sind die wenigsten Befragten zufrieden.

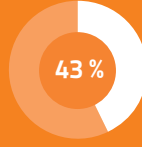


Möglichkeit der Verarbeitung und Analyse großer Datenmengen

RELEVANZ



Möglichkeit, Daten in Echtzeit verarbeiten und analysieren zu können



Möglichkeit der Verarbeitung und Analyse polystrukturierter Daten

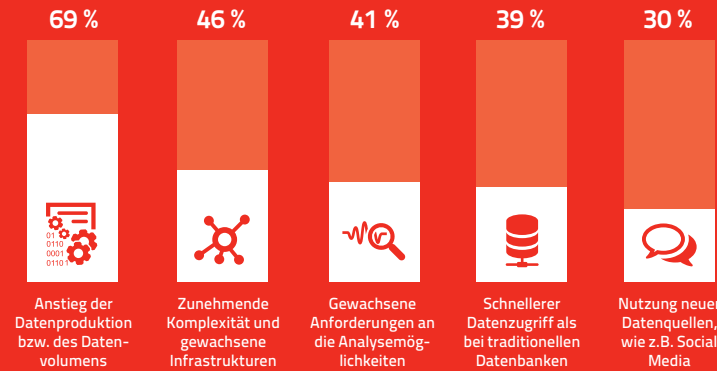


ZUFRIEDENHEIT



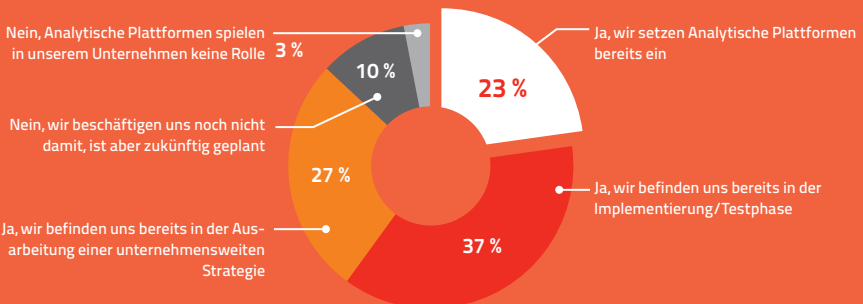
## Treiber für den Umbau der BI-Systeme

Für nahezu alle Befragten (97 Prozent) spielen Analytische Plattformen eine Rolle. Die Gründe sind:



## IT-Modernisierung hinkt Anforderungen hinterher

Erst ein Viertel der Unternehmen setzen Analytische Plattformen ein.



## Nur ein Drittel der Unternehmen setzt auf In-Memory

In-Memory-Datenbanken verbessern die Geschwindigkeit und Analysefähigkeiten bei der Auswertung immer größerer und komplexerer Daten. Bislang setzt aber nur jedes dritte Unternehmen diese Technologie ein.

