

GALA

GEWINNANALYSE MIT ERSTELLUNG
DER AUFSICHTSMELDUNGEN



Fit für die Gewinnanalyse

Die jährlich zur Berichterstattung gegenüber der BaFin zu erstellende Gewinnzerlegung erfordert in vielen Unternehmen nach wie vor einen hohen und überwiegend manuellen Arbeitsaufwand.

Angeregt durch Anwender von *DÜVA* hat ISS in Zusammenarbeit mit mehreren großen Versicherungsunternehmen das Softwareprodukt *GALA* entwickelt, das die Gewinnzerlegung für Lebensversicherungen, Krankenversicherungen und Pensionskassen in zweifacher Hinsicht wirksam unterstützt:

- Übernahme der operativen Arbeiten
- Komfortable Bereitstellung aller Zwischen- und Endergebnisse der Gewinnzerlegung für den Einsatz in Unternehmensplanung und Controlling

Leistungsmerkmale

Konfiguration

- Sicherstellung der unternehmensindividuellen Vorgehensweise bei der Gewinnzerlegung

Formularverwaltung

- Anlage von selbstdefinierten Formularen
- Auswahl der Bearbeitungstiefe (Abrechnungs-/Gewinnverband, Bestandsgruppe/-untergruppe)

Schlüsseldefinition

- Definition von Schlüsselungsformeln und Berechnungsvorschriften

Szenarienverwaltung

- Zusammenstellung beliebiger Formularmengen
- Parallele Datenbestände für Planung und Controlling

Formularbearbeitung

- Plausibilitätsprüfungen
- Fehleranalysen
- Durchführung der Rechenfunktionen mit unterschiedlichen Basiswerten und Formeln (optional: Sonderbehandlung von Konsortialgeschäft u. Ä.)
- Möglichkeit des Zugriffs auf Vorjahreswerte

Datenaustausch

- Datenaustausch mit *DÜVA*
- Export/Import für dezentrale Bearbeitung
- Import aus Vorsystemen
- Export für Weiterverarbeitung

Konfiguration

In der Konfiguration werden Angaben zum individuellen Geschäft des Versicherungsunternehmens gemacht. Sie ist nur einmalig bei der Implementierung in vollem Umfang zu durchlaufen. Danach ist sie nur noch bei grundsätzlichen Änderungen und für das Erstellen individueller Szenarien relevant.

Die erstmalige Einrichtung des Systems erfolgt i. d. R. mit Unterstützung von ISS, um die Anpassung an unternehmensindividuelle Besonderheiten darzustellen und den Funktionsumfang von *GALA* in seiner ganzen Breite zu nutzen.

KEINE ANGST VOR DER GEWINNZERLEGUNG

Im Konfigurationsdesktop werden die vom Versicherungsunternehmen betriebenen Versicherungsgeschäfte definiert. Es handelt sich dabei u. a. um die Versicherungszweige, Bestandsgruppen/-untergruppen, Abrechnungs-/Gewinnverbände und Risikoarten (s. Abb. 1).

In der Konfiguration kann der Anwender individuell definieren, in welcher Detaillierungstiefe er die jeweilige Nachweisung angelegt haben möchte.

Neben den vorgegebenen BaFin-Formularen können individuelle Formulare gestaltet werden, um die für die selbst definierten Formeln evtl. erforderlichen zusätzlichen Positionen aufzunehmen.

Formularbestand

Als Ergebnis der Konfiguration werden von GALA die gewünschten Formulare generiert (s. Abb. 2).

Die Formulardarstellung sowie sämtliche Bearbeitungs-, Prüf- und Berechnungsfunktionalitäten sind dieselben wie bei DÜVA. Alle BaFin-Plausibilitäten sind auch in GALA hinterlegt, dadurch wird erreicht, dass die erfassten Werte konsistent und formal korrekt sind.

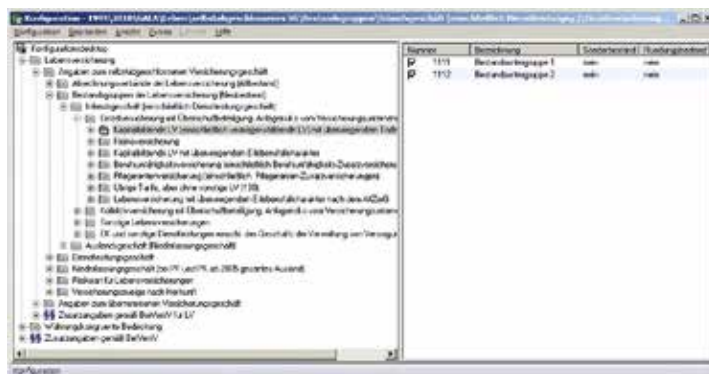


Abb. 1: Konfigurationsdesktop

Formelverwaltung

Das Kernstück von GALA besteht in der Definition der Formeln, anhand derer die Gewinnerlegung durchgeführt wird. Nachdem diese Formeln definiert sind, kann GALA die erforderlichen Berechnungen automatisch durchführen.

Pro Formel können beliebig viele Varianten hinterlegt werden. Als Grundlage für die Berechnung dient jedoch nur die Variante, die aktiv gesetzt wird.

Die freie Definierbarkeit und flexible Anwendbarkeit von Formeln bieten die Gewähr, die verwendeten Formeln bei Änderungen im Geschäftsplan oder bei sonstigen Anlässen problemlos anzupassen. Darüber hinaus lassen sie Sensitivitätsanalysen der Auswirkungen etwaiger Formeländerungen auf die Ergebnisse zu (s. Abb. 3).

Zuordnungen

Das Zuordnen einer Formel zu einer Formularposition bewirkt, dass diese Formel auf die entsprechende Formularposition angewendet wird. Das heißt, dass eine Menge von Plausibilitäten erzeugt wird, die bei der Berechnung und Prüfung dieser Formularposition benutzt wird.

Wird z. B. eine Formel als Schlüssel definiert, so kann der Gesamtwert automatisch anhand der definierten prozentualen Verteilung auf die Unterbestände (z. B. Altbestand/AV/GV, Neubestand/BG/BUG) verteilt werden. Beim Erstellen der Zuordnung wird dem Anwender eine Vielzahl von individuell auszuwählenden Optionen angeboten.

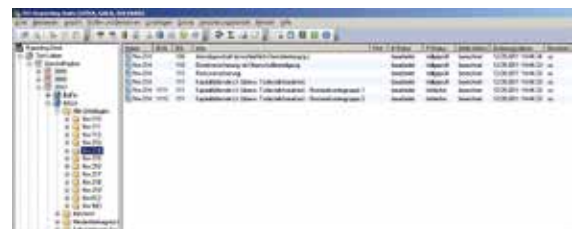


Abb. 2: Formularbestand

Fehleranalyse

Beim Auftreten von Fehlern bietet *GALA* eine detaillierte Fehleranalyse. Es ist auch möglich, sich jederzeit als Vorabkontrolle eine Analyse aufzurufen.

Mit Hilfe der Analysen hat der Anwender die Möglichkeit, die auszuführende Formel und die daraus resultierenden Ergebnisse im Detail zu betrachten (s. Abb. 4).

Szenarienverwaltung

In *GALA* ist es möglich, mehrere Szenarien parallel für eine Gesellschaft und für ein Geschäftsjahr zu erstellen. Unter einem Szenario versteht *GALA* eine Menge von Formularen, die aufgrund der Angaben in der Konfiguration individuell erstellt werden.

Das Vorhalten mehrerer Szenarien bietet den Vorteil, dass durch die Verwendung unterschiedlicher Basiswerte die Gewinnzerlegung auch mit vorläufigen Werten aus dem Rechnungswesen oder mit Planzahlen durchgeführt werden kann. Es können verschiedene Varianten parallel durchgerechnet werden.

Datenaustausch

Der Datenaustausch zwischen *DÜVA* und *GALA* ist in beiden Richtungen über eine spezielle Schnittstelle möglich. So können die Formulare der Gewinnzerlegung, nachdem sie in *GALA* erstellt worden sind, direkt an *DÜVA* weitergegeben und von dort an die BaFin gemeldet werden.

Für die Übernahme der Werte aus Vorsystemen durch *GALA* steht das Zusatzmodul Datenschnittstelle zur Verfügung. Für eine eventuelle Weiterverarbeitung können alle Formulardaten aus *GALA* in Textform exportiert werden.

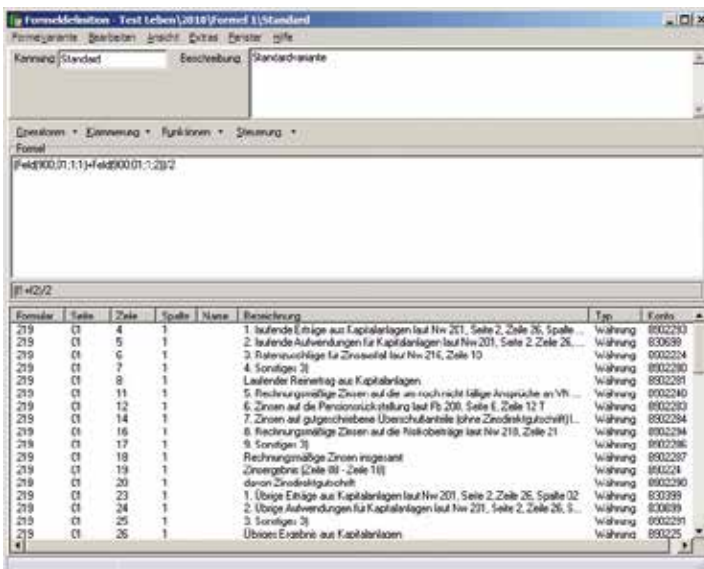


Abb. 3: Flexible Formeldefinition

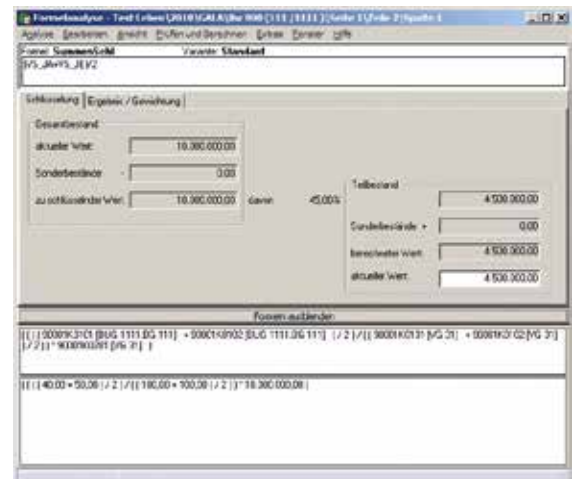


Abb. 4: Formel-/Fehleranalyse

Innovative Standardsoftwarelösungen für Finanzdienstleister

ISS zählt zu den führenden Anbietern von Softwarelösungen für die Finanzdienstleistungsbranche im deutschsprachigen Raum. Mit mehr als 20 Jahren Erfahrung stellen wir die Entwicklung und Pflege von Standardsoftware sowie die Beratung bei der Einführung und die Integration in bestehende Systemumgebungen in den Fokus. Die Produkte decken wesentliche Bereiche der Aufgabenstellung insbesondere von Versicherungsunternehmen ab: Bestandsführung, Asset Management, Finanzbuchhaltung, Meldewesen und Solvency II.

Unser umfangreiches Branchen- und Technologie-Know-how basiert auf Erfahrungen, die in einer Vielzahl unterschiedlicher Projekte bei zahlreichen Finanzdienstleistungsunternehmen erworben wurden. In enger Zusammenarbeit mit den Anwendern und mit komplementären Lösungsanbietern setzen wir ganzheitliche Softwareentwicklungs- und -implementierungsprojekte um und leisten eine umfassende Produktbetreuung.

Mehrere hundert namhafte Finanzdienstleister im In- und Ausland setzen ISS-Produkte ein und vertrauen auf unsere Kompetenz, Zuverlässigkeit und Innovationskraft. Die langjährigen und von gegenseitigem Vertrauen geprägten Beziehungen, die wir zu unseren Kunden pflegen, sind ein wertvolles Gut, auf das wir besonders stolz sind.

Bei allem Wandel haben wir unsere Unternehmensphilosophie und die grundlegenden Werte unserer Servicekultur bewahrt: Pragmatische, zielführende Empfehlungen als Grundprinzip, Fairness als Geschäftsethos sowie Kreativität, unternehmerisches Denken und Offenheit bei der Erarbeitung innovativer Lösungen sind die Merkmale, die uns auszeichnen und uns in ihrer Kombination von Mitbewerbern differenzieren.

Bestandsführung



**winsure /
winsure Webservices**
Bestandsführungssystem für
Versicherungsunternehmen

Asset Management



KAVIA / KAVIA-ALM
Die Lösung für das Asset
Management und das
Asset Liability Management

Finanzbuchhaltung



INFINA
Finanzbuchhaltung für
Versicherungsunternehmen

Meldewesen



DÜVA
Datenübermittlung an die
Versicherungsaufsicht



DÜVA-Austria
Aufichtsmeldungen für
Versicherungsunternehmen



GALA
Gewinnanalyse mit Erstellung
der Aufsichtsmeldungen



Versicherungsstatistik
Daten der Versicherungs-
wirtschaft

Solvency II



SOLVARA
Solvency and Risk Analyser -
die Lösung für Solvency II



SOLVARA-QRT
Die Lösung für das Melde-
wesen unter Solvency II

A3_18014_1503-ISS-D

